

Wie kann ich eine geSCHICHTE einreichen?

Auf unserem Blog findest Du ein praktisches Kontaktformular zur Übermittlung Deiner geSCHICHTE. Alternativ kannst Du uns eine E-Mail schicken oder anrufen.

Viele geSCHICHTEN im Kopf, aber keine Lust aufs Schreiben?

Erzähl uns Deine geSCHICHTE im geSCHICHTEN-Talk am Telefon. Oder gib Deine geSCHICHTE in unserem geSCHICHTEN-Fundbüro ab: Sende Deine Fotos, Videos, Sprachnachrichten und andere Formate ganz einfach per WhatsApp an: 0174 1792439.



Kulturelles Erbe vernetzen

Was geschieht mit meiner geSCHICHTE?

Deine geSCHICHTE wird redaktionell bearbeitet und nach Rücksprache mit Dir veröffentlicht. Zusätzlich verorten wir sie auf unserer geSCHICHTEN-Karte. So ist Deine geSCHICHTE mit vielen anderen im Revier verbunden.

Kontakt

LVR „geSCHICHTEN Rheinisches Revier“

geSCHICHTEN@lvr.de
+49 (0)174 1792439
geschichten-rheinisches-revier.lvr.de

LVR-Dezernat Kultur

Fachbereich Zentrale Dienste,
Strategische Steuerungsunterstützung
Augustinerstr. 10–12, 50667 Köln

Mitmachen

Du möchtest eine geSCHICHTE beitragen oder Dich inspirieren lassen?

Melde Dich unter 0174 1792439 und erzähle uns Deine geSCHICHTE am Telefon, schicke uns Bilder und kurze Infos per WhatsApp, schreibe uns an geSCHICHTEN@lvr.de, schicke uns Deine geSCHICHTE per Post oder nutze unser Kontaktformular auf der Website.



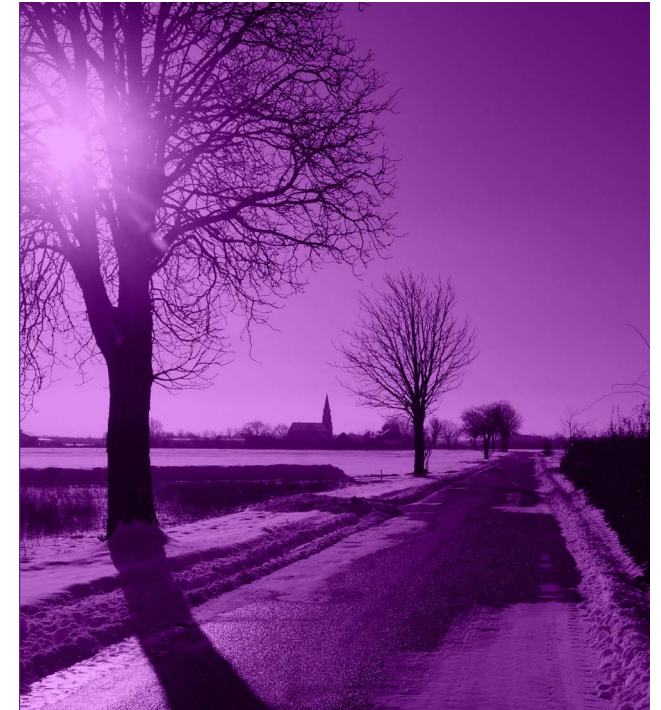
QR-Code scannen und
unseren Blog entdecken!

Stand: August 2025

Druck und Layout: LVR-Druckerei, Inklusionsabteilung

Bildnachweis:

© LVR / Giulia Fanton



geSCHICHTEN erzählen

Deine Region sichtbar machen

Deine – Meine – Unsere geSCHICHTE: Gemeinsam kulturelles Erbe neu entdecken

Das Rheinische Revier – die Region zwischen Köln, Aachen, Mönchengladbach und Zülpich – hat seit der Jungsteinzeit bis heute viele Umbrüche erlebt. geSCHICHTEN Rheinisches Revier untersucht, wie Menschen durch die Jahrhunderte mit diesen großen Herausforderungen umgegangen sind.

Ein besonderer Fokus liegt auf dem aktuellen Umbruch. Der nahende Braunkohleausstieg beeinflusst das Leben in der gesamten Region.

Eine Vielfalt von ZeitSCHICHTEN, ErdSCHICHTEN, ErinnerungsSCHICHTEN und vor allem die individuellen geSCHICHTEN der Menschen machen die Region aus, prägen ihr kulturelles Erbe und stehen jeweils für eigene Perspektiven. Diese geSCHICHTEN möchten wir mit Euch sichtbar machen und so dem Rheinischen Revier eine starke Stimme geben.

Was ist eine geSCHICHTE?

Eine geSCHICHTE ist ein Fensterblick in die VielSCHICHTigkeit der Region. Sie beschreibt eine bestimmte Situation, eine Erinnerung, einen Gegenstand; etwas, das mit der kulturellen Vielfalt des Rheinischen Reviers in Zusammenhang steht.

Eine geSCHICHTE ist ein Teil des großen und diversen Mosaiks des kulturellen Erbes der Region. Eure geSCHICHTEN bilden einen wichtigen Bestandteil für ein gemeinsam entwickeltes Verständnis vom Rheinischen Revier und was dessen Vergangenheit, Gegenwart und Zukunft mit den dort lebenden Menschen zu tun hat.

Beispiel-geSCHICHTEN:

- Eine Privatperson schreibt über etwas, das dem Braunkohletagebau weichen musste und hält damit die Erinnerung an ein Stück Heimat aufrecht.
- Ein Mitglied berichtet über die Aktivitäten seines Vereins. Auf diesem Wege wird immaterielles Kulturerbe der Region bekannter gemacht.
- Ein Museum erzählt von (Alltags-)Gegenständen aus vergangenen Zeiten, die eine bestimmte geSCHICHTE der Region veranschaulichen.

Wer kann eine geSCHICHTE einreichen?

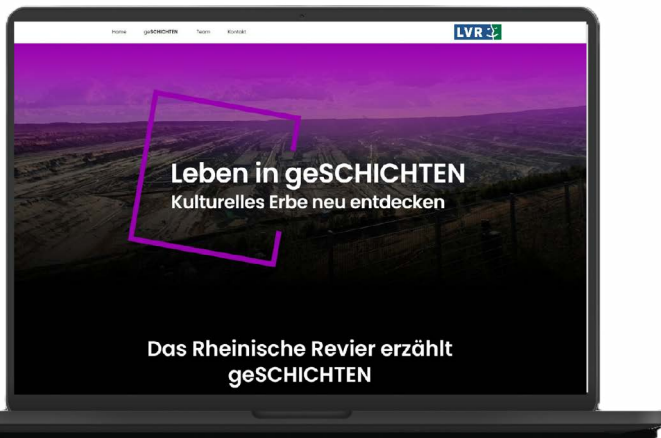
Alle können eine geSCHICHTE einreichen. Das Angebot richtet sich an Menschen der Region und darüber hinaus, ob Privatpersonen, kulturelle oder kommunale Akteur*innen, Vereine, Museen oder zivilgesellschaftliche Initiativen. Auch aus Schulprojekten, universitären Zusammenhängen oder dem Arbeitsalltag im Revier können geSCHICHTEN hervorgehen.

Warum soll ich eine geSCHICHTE einreichen?

Bei uns kannst Du mit Deinen geSCHICHTEN vielfältige Themen einer breiten Öffentlichkeit präsentieren. Mit Hilfe der geSCHICHTEN werden unterschiedliche Orte miteinander verbunden. Daraus entsteht ein Netzwerk, das Dich mit anderen Menschen zusammenbringt und einen revierweiten Austausch ermöglicht.

Wie ist eine geSCHICHTE aufgebaut?

Eine geSCHICHTE kann ein ausführlicher Bericht sein, aber ebenso gut eine kurze Anekdote oder eine Foto-Auswahl mit Beschreibungen. Auch Audio- und Videomaterial kann eine geSCHICHTE bereichern. Bitte denke hier an entsprechende Herkunftsnachweise. Eine geSCHICHTE ist einfach geschrieben und leicht zu verstehen. Sie kann für sich stehen oder Teil einer Reihe sein, allein oder gemeinsam erzählt werden. Ein optionaler Infokasten mit Kontaktdaten und weiterführenden Links (von Institutionen, Vereinen etc.) rundet den Beitrag ab.



BLOG „geSCHICHTEN Rheinisches Revier“

Auf unserem Blog [geSCHICHTEN-Rheinisches-Revier.lvr.de](https://www.geSCHICHTEN-Rheinisches-Revier.lvr.de) möchten wir Eure vielseitigen geSCHICHTEN sammeln.

So wird das kulturelle Erbe des Rheinischen Reviers Schicht für Schicht sichtbar und erfahrbar und miteinander vernetzt.